



Erst spielen wir Einsatz, dann gehen wir in den Einsatz.

Mantrailing im Einsatz und als Beschäftigung.

Mantrailing begeistert! Viele ambitionierte Hundehalter möchten mit ihrem Hund nicht nur Mantrailing im Beschäftigungsbereich betreiben, sondern den "Ernst des Lebens", den Einsatz kennen lernen. Nur wann bin ich bereit in den Einsatz zu gehen? Ist mein Hund hier für geeignet? Bin ich als Hundeführer geeignet? Welche Belastungen kommen auf das Team zu und was macht eigentlich den Unterschied zwischen Einsatz und Beschäftigung aus? Viele wichtige Fragen, die man sich stellen sollte bevor man an die Ernstfallarbeit denkt und die wir an diesem Abend gerne beantworten möchten.

Wir freuen uns, dass wir Frau Dr. med. Christine Schüler, Rettungshundeführerin beim DRK Hamburg, für diesen Abend gewinnen konnten. Mit vielen erfolgreich gelaufenen Einsätzen und ihrem unendlichen Wissen ums Thema Mantrailing wird sie fachkundig durch den Abend führen.

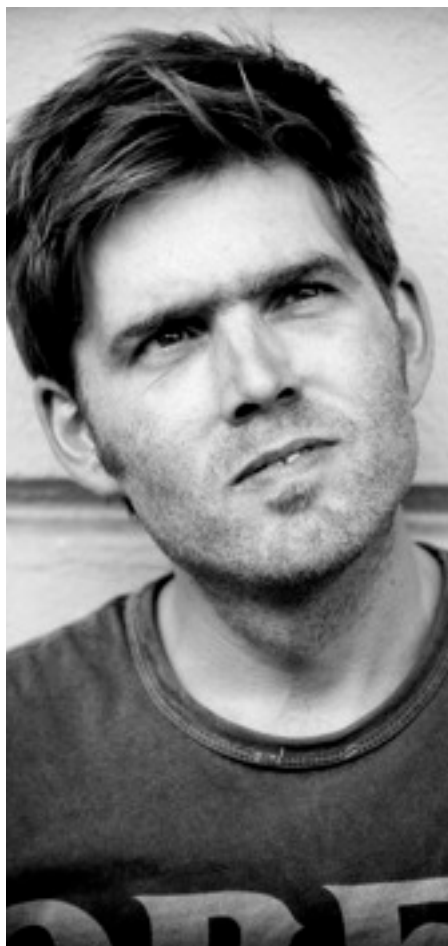
Die Anmeldung.

Das Anmeldeformular zum Themenabend finden Sie auch auf unserer Homepage am Ende der jeweiligen Beschreibung. Sollten Sie vorab noch Fragen haben beantworten wir Ihnen diese natürlich gerne. Rufen Sie uns an oder schreiben Sie uns.

MANTRAILING – UNIT | Personensuchhundeschule
Inh. Chris Boysen | Peterstrasse 22 | 25486 Alveslohe

fon:04193-7547984 | mob: 0175-520 34 28

www.mantrailing-unit.de | info@mantrailing-unit.de



Chris Boysen
Inhaber
MANTRAILING – UNIT

Die Kosten.

Themenabend Einzelbuchung	250,00 Euro*/Teilnehmer
Themenabend (im Workshoppaket für Workshopteilnehmern inklusive!)	20,00 Euro*/Teilnehmer

*Diese Preise gelten nur für Inlandsveranstaltungen. Für Veranstaltungen im Ausland nehmen Sie bitte Kontakt mit uns auf. Ab einer Anfahrt von über 20 km berechnen wir ab dem 21. km 0,50 Euro/gefahrenen km. Alle Preise verstehen sich inklusive der gesetzlichen Mehrwertsteuer.
exklusive eventuell entstehender Übernachtungskosten, Verpflegung, Flug-und/oder Fahrtkosten.